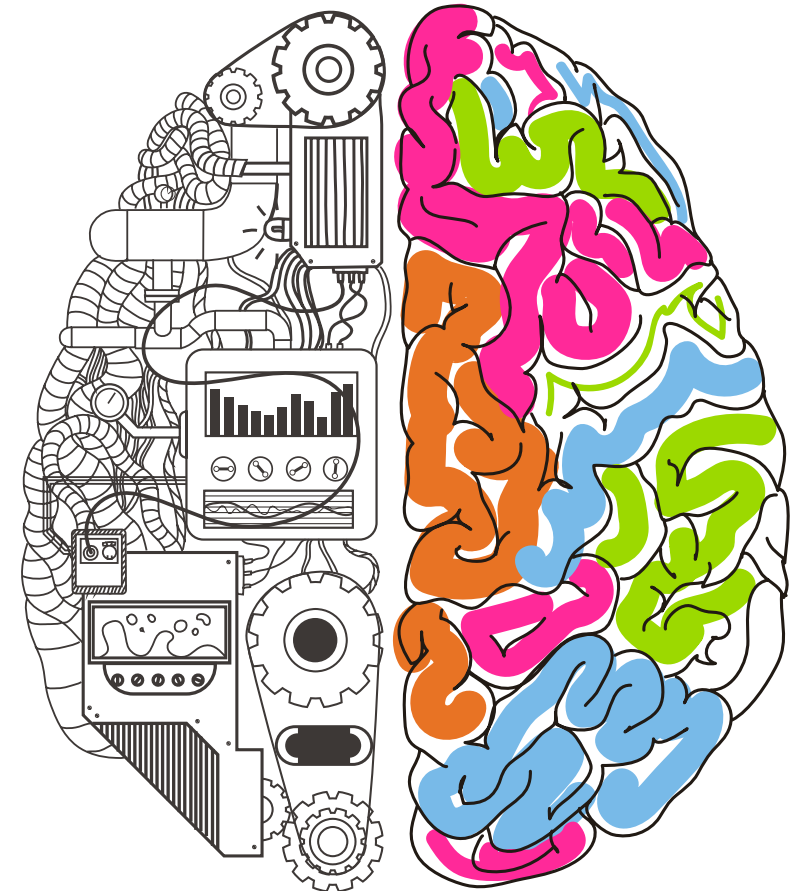


Hoe werken de hersenen bij jongvolwassenen met Autisme?

Een bijdrage leveren aan wetenschappelijk onderzoek?



Wat is het doel van het onderzoek?

Het doel van de studie is om meer inzicht te krijgen in emotieregulatieproblemen die vaak bij autismespectrumstoornissen voorkomen.

Wat levert het op?

Met meer inzicht in hoe de hersenen emoties verwerken bij jongvolwassenen met autisme kunnen we in de toekomst de zorg voor mensen met autisme verbeteren.

Bent u 18 tot 30 jaar en gediagnosticeerd met autisme?

Dan kunt u deelnemen!

Wat houdt deelname in? De gehele deelname duurt ongeveer twee uur. In deze tijd vult u drie vragenlijsten in en wordt er een EEG-onderzoek gedaan. Tijdens het EEG-onderzoek worden elektroden geplakt op de vingers, pols en op het gezicht. Met een muts worden elektroden op het hoofd geplaatst. Tijdens het onderzoek wordt u gevraagd naar afbeeldingen te kijken. Het onderzoek is geheel pijnloos en kleding mag u gewoon aanhouden.

Wie voert het onderzoek uit?

De studie wordt uitgevoerd door de Yulius Academie en Yulius autisme, in samenwerking met de Erasmus Universiteit en het Erasmus Medisch Centrum. Het onderzoek zelf vindt plaats op de Yulius Academie, Dennenhout 1, Barendrecht. Reiskosten worden vergoed.

Wilt u deelnemen aan dit onderzoek of wilt u meer informatie?

Neem dan contact op met B.J. van Pelt per telefoon: 088-405 69 79 of e-mail: b.vanpelt@yulius.nl

